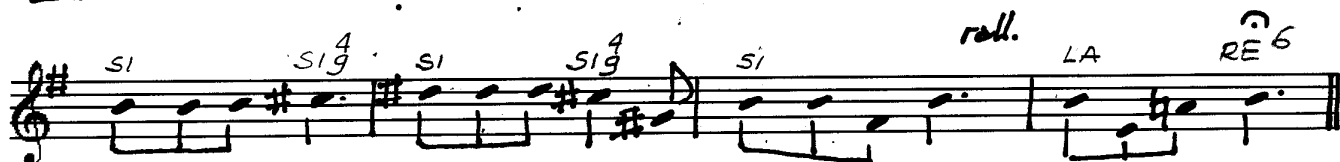


# A BETHLEEM-SUR-SEINE

Paroles : Gaëtan de Courrèges, musique : François Rauber



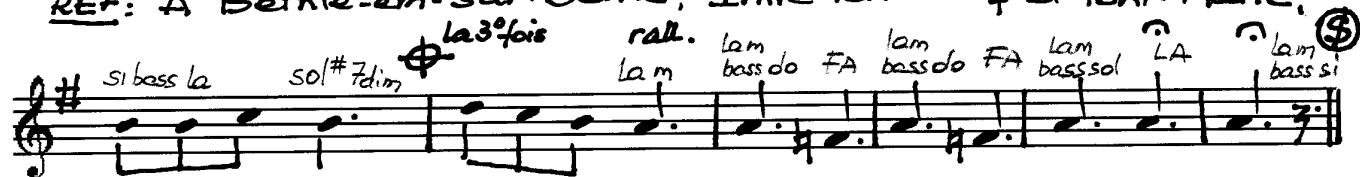
CPL: 1. Pas de sapin et pas de neige, Pas de flûtiau quand il est né.



Pas de berger, pas de cortège, Pas de troupeau pour l'entourer.



REF: A Bethlé-em-sur-Seine, Entre Pont Neuf et Pont Marie,



Je crois pourtant que cette nuit est né Jésus lui-même.



que cette nuit Dieu nous dit qu'il nous



ai — me

2. Pas d'hyper-star et pas de mage,  
Pas de chanteur quand il est né,  
Pas d'Hosanna, pas de message,  
Pas de crier pour l'annoncer.

À Bethléem-sur-scène,  
Entre Pont-Neuf et Pont-Marie,  
Je crois pourtant que cette nuit  
Est né Jésus lui-même.

3. Pas de champagne et pas d'oie grasse,  
Pas de festin quand il est né,  
Un peu de pain, du vin d'en face,  
Douze copains pour l'inviter.

À Bethléem-sur-Cène,  
Entre Pont-Neuf et Pont-Marie,  
Je crois pourtant que cette nuit  
Dieu nous dit qu'il nous aime.